

- [Home](#)
- [Chi siamo](#)
- [Newsletter](#)
- [Collabora con noi](#)
- [Il Consulente](#)
- [La bacheca di Arch.In.Geo.](#)
- [Scrivi il lettore](#)
- [Orta di Atella](#)
- [Disegniamo la tua Casa](#)
- [PER LA TUA PUBBLICITA'](#)
-

Arch.In.Geo

Essere un professionista oggi

Feeds:

- [Articoli](#)
- [Commenti](#)

« [Il mattone vale ancora oro](#)
facebook »

Come costruire da soli una casa di legno: intervista a Samuele Giacometti

9 novembre 2011 di [Arch. Francesco Villano](#)

FONTE: [Greenme.it](#)

Dopo aver levigato l'ultimo tronco della sua [casa di legno](#) ed essere stato più volte celebrato per la sua impresa, **Samuele Giacometti**, ingegnere meccanico, si è domandato: *“come è possibile che riproporre oggi un ciclo di trasformazione che era la norma nei secoli scorsi ha portato il mio progetto a essere studiato all'ENEA, premiato con il Casa Clima Award e la Bandiera Verde di Legambiente?”*.

Oggi fa rumore ciò che fino a pochi decenni fa era saggezza popolare, senso comune e tradizione. E se la memoria vacilla, diventa necessario limitare l'ingratitude umana e affidare le conoscenze alla carta. *“Come ho costruito la mia casa di legno”* (Compagnia delle Foreste, 2011) è il titolo del libro scritto da Samuele Giacometti per **testimoniare il percorso di realizzazione del suo progetto [Sa di legno](#)**, un titolo che esprime l'innumerabile girandola di significati racchiusa in questa meravigliosa impresa. *Sa* come declinazione del verbo sapere, quello usato per progettare e costruire, ma anche quello profumato che esala dal **legno**, quando lo annusi. *Sa di* come le iniziali dei componenti di una famiglia fatta di 4 persone che a un certo punto decide di **andare a vivere in una casa di legno**.

Samuele Giacometti abita in Val Peserina, in provincia di Udine, terra ricca di boschi e di buon legname in cui numerosi sono gli **edifici nati dal legno**. I modelli cui ispirarsi sono innumerevoli, ma questo non toglie a Samuele Giacometti il desiderio di approfondire la conoscenza della materia per **creare un prodotto tutto suo**.

Inizia una lunga fase di *“riempimento del contenitore”*, durante la quale lo studio dei libri di biologia si aggiunge a quelli sulla scienza delle costruzioni e ai manuali di software di progettazione. Al termine, Samuele è pronto per far muovere i primi passi alla sua impresa.

Sostenibilità è, fin dall'ideazione, un obiettivo concreto da perseguire in modo coerente: **sostenibilità economica, sociale e ambientale**. Vi si applicano un universo di metodologie e pratiche progettuali che mirano a valorizzare le risorse naturali locali e i saperi antichi, lontano dalle storture del sistema.

“Decisi che tutto sarebbe iniziato dalle piante della Val Peserina e che avrei annotato le tappe significative e il modo in cui venivano raggiunte, garantendone la tracciabilità”. Il percorso legno-pianta, legno-tronchi, legno-trave diventa oggetto di un viaggio che non arriva mai a superare la distanza di **12 chilometri dalla sede scelta per costruire la casa**.

Quale legno? E di chi fidarsi nella scelta? Della tradizione costruttiva che da secoli usava legno massiccio o dei distributori di legname che consigliano legno lamellare. L'osservazione delle vecchie travi ha fatto optare la prima scelta, portando alla selezione di non più di **43 piante per la costruzione dell'intera abitazione**.

L'identificazione del legno e la possibilità di ricostruire la filiera produttiva risalendo tutti i passaggi e le trasformazioni - secondo gli **standard PEFC** - sono gli elementi che, hanno portato il progetto Sa di legno a ricevere innumerevoli riconoscimenti. Alla certificazione **CasaClima B+** dall'**Agenzia per l'Energia** del Friuli Venezia Giulia, si aggiungono, nel 2010, il **CasaClima Award**, la Bandiera Verde di Legambiente ed il primo Certificato di **Progetto PEFC in Italia**, terzo caso nel mondo.

La casa inoltre è diventata **modello di studio per il Laboratorio LCA & Ecodesign** dell'ENEA (Agenzia Nazionale per le Nuove Tecnologie, l'Energia e lo Sviluppo economico sostenibile) di Bologna.

Premi che non hanno certo fatto perdere la testa al deus ex machina di questo ambizioso progetto. Più gratificanti, dalle parole del suo libro, sono le **emozioni che una vita immersa nel legno consente di sentire**. Qualcosa che neanche lo scrittore più esperto riuscirebbe facilmente a tradurre. *“Portare i nostri sensi nel bosco e poi nella casa ci ha fatto provare e ci sta facendo provare sensazioni difficili da spiegare”* confessa Samuele Giacometti, a greenMe.it. Solo il sorriso sereno e gioioso dei figli Diego, Diana e Pablo che camminano scalzi sul pavimento o lo sguardo riappacificato della moglie Sarah che si appoggia sui colori neutri e sulle nerenature vive del legno riescono, anche se parzialmente, a comunicare ciò che significa **vivere in una casa di legno**.

Norbert Lantschner, direttore di Agenzia CasaClima, nella prefazione al libro dice che *“il legno è il tesoro ritrovato del ventunesimo secolo”*. **Nel 2011 si celebra l'anno delle foreste** per ricordare al mondo intero l'importanza di questa immensa fonte di vita. Peccato aver dimenticato questa inestimabile risorsa per molti anni!

A Casa Klima è affidato invece il compito di verificare che l'abitazione rispetti i **criteri di qualità ed efficienza ambientale richiesti**. Sa di Legno li supera alla grande e viene premiata per la particolare virtuosità in campo energetico. Una casa di legno altamente efficiente e "a chilometri zero" costruita con le proprie mani. Può esserci soddisfazione più grande?

Rate this: Vota questo articolo

Share this: StumbleUpon Digg Reddit Email Stampa Facebook 1 Twitter 0 LinkedIn

Like this: Like Be the first to like this post.

Publicato in [bioarchitettura](#), [BioEdilizia](#), [buone idee](#), [casa](#), [case](#), [case da sogno](#), [case ecocompatibili](#), [cronache](#), [Edilizia sostenibile](#), [risparmio energetico](#) | [Lascia un commento](#)

[Commenti RSS](#)

Lascia un Commento

Enter your comment here...

Fill in your details below or click an icon to log in:

(Not published)

Avvisami via e-mail della presenza di nuovi commenti a questo articolo

•

novembre: 2011
L M M G V S D
1 2 3 4 5 6
7 8 [9](#) [10](#) [11](#) 12 [13](#)
[14](#) [15](#) [16](#) [17](#) 18 [19](#) 20
21 22 23 [24](#) 25 26 27
28 29 30

[« ott](#) [dic »](#)

• Il Presidente



Arch. Francesco Villano

- "Se costruissi una casa sul lato di una strada e chiedessi consigli a tutti quelli che passano, la mia casa non vedrebbe mai la fine." (Ho Yen-hsi)

facebook

A Francesco Villano piace

Amici di Arch.In.Geo **Amici di Arch.In.Geo**

CONSULENZE SPECIALISTICHE

[Crea il tuo badge "Mi piace"](#)

Per consulenze specialistiche particolari, per conoscere il prezzo di un nostro intervento e/o incarico professionale, inviaci una mail dettagliata all'indirizzo:

Archingeo@hotmail.it



[Follow](#)



Novità



Ricevi gli aggiornamenti del Blog direttamente nella tua casella di posta elettronica iscrivendoti alla nostra

Newsletter

Utilizza il sottostante riquadro di sottoscrizione

• **Sottoscrizione Email**

Inserisci il tuo indirizzo e-mail per iscriverti a questo blog e ricevere notifiche di nuovi messaggi per e-mail.

Join 492 other followers

Sign me up!

• [Notizie dalla Birmania](#)

- Si è verificato un errore; probabilmente il feed non è attivo. Riprovare più tardi.

[Amici di Archingeo](#)

Amici di Arch.In.Geo su Facebook

Mi piace

Amici di Arch.In.Geo ha condiviso un link.



Rivalutazione terreni: le novità introdotte dal DL 70/2011
archingeo.wordpress.com
Il DL 70/2011 riapre i termini per la rivalutazione dei terreni proceduti alla data del 1...

Amici di Arch.In.Geo piace a 14 persone.



Valentina Giuseppe



Plug-in sociale di Facebook

categorie del blog



[abusivismo](#) [ambiente](#) [amici degli amici](#) [architettura](#) [beni culturali](#) [bioarchitettura](#) [BioEdilizia](#) [buone idee](#) [campania](#)
[casa](#) [case](#) [case ecocompatibili](#) [casertano](#) [corruzione](#) [cronache](#) [economia](#) [Edilizia](#) [Edilizia sostenibile](#) [Eventi](#)
[ingegneria](#) [lavoro](#) [munnezza](#) [Orta di Atella](#) [Politica](#) [professione](#) [rifiuti](#) [risparmio energetico](#) [soliti noti](#) [Tecnologia](#)
[Urbanistica](#)

Arch.In.Geo
Siamo Architetti che vivono
January 17, 2012
[Subscribe now](#)
POWERED BY FEEDBURNER

[↑ Grab this Headline Animator](#)

3 listeners
BY FEEDBURNER



The image shows two widgets. The left widget is a weather widget for Caserta, showing a sun icon, 7°C, 52% humidity, and a calendar for January 2012. The right widget is an online status widget showing 'Total 58' with 'Italy 57' and 'Europe 1', and 'Online 3'. It also features a clock and a 'GeoVista' logo.

Pagine

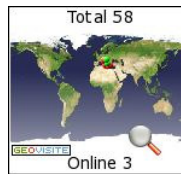
- [Chi siamo](#)
- [Collabora con noi](#)
- [Disegniamo la tua Casa](#)
- [Il Consulente](#)
 - [Manovra finanziaria 2008: Maggiori dettagli richiesti da EgogE](#)
 - [Preventivi on-line](#)
 - [Risposta ad Angelo \(comm. n° 9\)](#)
- [La bacheca di Arch.In.Geo.](#)
 - [Assunzione a t. d. di un dirigente presso il comune di Livorno](#)
 - [Concorso di idee per laureandi](#)
 - [Sardegna: assunzione a progetto](#)
 - [Vendita appartamento in Sant'Agata dei Goti \(Bn\)](#)
- [Newsletter](#)
- [Orta di Atella](#)
- [PER LA TUA PUBBLICITA'](#)
- [Scrive il lettore](#)

Articoli recenti

- [Rivalutazione terreni: le novità introdotte dal DL 70/2011](#)
- [Dal 1° gennaio 2012 la pagella energetica entra negli annunci immobiliari](#)
- [Arriva la riforma del catasto, il governo promette: non sarà una nuova stangata](#)
- [Buon Natale ed un felice e sereno 2012](#)
- [Decreto "Salva Italia": Ance individua le misure per edilizia e urbanistica](#)

Mappa dei visitatori

Follow



**COSTRUISCI
IL PC PERFETTO
ONLINE**

Visite di oggi



I commenti sono di proprietà dell'inserzionista. Noi non siamo responsabili per il loro contenuto. Si raccomanda un linguaggio moderato e corretto.

Commenti recenti



anonimo su [I terremoti più disastrosi del...](#)

FranzeseLieto ARCHIT... su [Piano Casa Campania: la legge ...](#)

FranzeseLieto ARCHIT... su [Piano Casa Campania: la legge ...](#)

alexjessy su [I dieci lavori più pagati del...](#)

matilda su [I dieci lavori più pagati del...](#)

Statistiche del Blog

- 580,844 hits

Archivi

- [gennaio 2012](#)
- [dicembre 2011](#)
- [novembre 2011](#)
- [ottobre 2011](#)
- [settembre 2011](#)
- [agosto 2011](#)
- [luglio 2011](#)
- [giugno 2011](#)
- [maggio 2011](#)
- [aprile 2011](#)
- [marzo 2011](#)
- [febbraio 2011](#)
- [gennaio 2011](#)
- [dicembre 2010](#)
- [novembre 2010](#)
- [ottobre 2010](#)
- [giugno 2010](#)
- [maggio 2010](#)
- [aprile 2010](#)
- [marzo 2010](#)

Follow

- [gennaio 2010](#)
- [dicembre 2009](#)
- [ottobre 2009](#)
- [giugno 2009](#)
- [maggio 2009](#)
- [aprile 2009](#)
- [marzo 2009](#)
- [febbraio 2009](#)
- [gennaio 2009](#)
- [dicembre 2008](#)
- [novembre 2008](#)
- [ottobre 2008](#)
- [settembre 2008](#)
- [agosto 2008](#)
- [luglio 2008](#)
- [giugno 2008](#)
- [maggio 2008](#)
- [aprile 2008](#)
- [marzo 2008](#)
- [febbraio 2008](#)
- [gennaio 2008](#)
- [dicembre 2007](#)
- [novembre 2007](#)
- [ottobre 2007](#)
- [settembre 2007](#)
- [luglio 2007](#)
- [giugno 2007](#)
- [maggio 2007](#)
- [aprile 2007](#)
- [febbraio 2007](#)

Categorie

Seleziona una categoria ▼

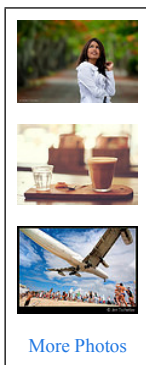
Post più quotati

- [I dieci lavori più pagati del mondo](#)
- [Manovra finanziaria 2008: la rivalutazione dei terreni edificabili passa anche alla Camera](#)
- [ORTA DI ATELLA: Il Popolo. La politica. Il Territorio](#)
- [Manovra finanziaria 2008 - Riapertura termini per la rivalutazione delle aree edificabili possedute da privati](#)
- [I terremoti più disastrosi della storia dell'umanità](#)
- [Rivalutazione terreni: le novità introdotte dal DL 70/2011](#)
- [Chi siamo](#)
- [Collabora con noi](#)
- [Orta di Atella](#)
- [Piano Casa Campania: la legge in dettaglio](#)

Visite recenti

- [ediliziaedintorni.blog...](#)
- [en.wikipedia.org/wiki/...](#)
- [ediliziaedintorni.blog...](#)
- [archingeo.files.wordpr...](#)
- [pubblica.istruzione.it...](#)
- [archingeo.files.wordpr...](#)
- [api.viglink.com/api/cl...](#)

Foto



Utility visitatori

- [Registrati](#)
- [Collegati](#)
- [Voce RSS](#)
- [RSS dei commenti](#)

Follow

- [WordPress.com](#)

Amici

- [Arch. Bartolomeo Fiorillo](#)
- [Arch. Francesco Villano](#)
- [Cambele](#)
- [Donato Gallo](#)
- [Emmanuele Pilia](#)
- [InEdilizia](#)

Blogroll

- [architettura24](#)
- [WordPress.com](#)
- [WordPress.org](#)

Link conosciuti

- [Adolfo Trinca](#)
- [Antithesi](#)
- [Archiblog](#)
- [architettura24](#)
- [Assise della città di Napoli e del Mezzogiorno d'Italia](#)
- [Avv. Nadia Monai](#)
- ['ST'ORTA VA...](#)
- [bananasrepublik](#)
- [Blogeko](#)
- [buildlab](#)
- [Casa reale danese](#)
- [cittaslow](#)
- [comunivirtuosi](#)
- [decrescita](#)
- [desperatearchitect](#)
- [dott-miseria](#)
- [Eco delle Città](#)
- [Eddyburg](#)
- [Edilizia e dintorni](#)
- [Fondazione Giovanni Michelucci](#)
- [Galleria d'arte di Nicola Villano](#)
- [Giurisprudenza per tutti](#)
- [Giurisprudenza: Urbanistica ed Edilizia](#)
- [il Blog dedicato alle strade \(in inglese\)](#)
- [Il Cannocchiale](#)
- [Il sito del paesaggio](#)
- [Ingegneria ed ambiente](#)
- [l'antico borgo di Casapuzzano](#)
- [lavorando](#)
- [Luigi Prestinenza Puglisi](#)
- [Pupia.tv](#)
- [Quotidianocasa.it](#)
- [Rivoluzione verde](#)
- [Saturnonet](#)
- [sovranità monetaria](#)
- [Villa Palagione – Toscana](#)

i miei feed

- [Tutti i Posts](#)
- [Orta di atella](#)
- [Benvenuti](#)
- [Commenti](#)

[Edilizia e dintorni](#)

- [L'emergenza che non c'era - Parte 2 di 2](#)
- [L'emergenza che non c'era - Parte 1 di 2](#)
- [Italia Nostra: Ecco i 10 luoghi più a rischio d'Italia](#)
- [Fotovoltaico/ Ecco le banche che 'fanno credito'](#)
- [Jaime Lerner - Cambiare Prospettiva](#)
- [ONORE AI PADANI, W LA LEGA NORD](#)
- [CHRISTOPHER CROSS - SAILING](#)
- [Consigli per i vostri spostamenti](#)
- [Per le tue scommesse online](#)
- [Armonia \(non\) casuale](#)

[Edilblog](#)

- [Restructura 2008 - L'ambiente naturale dell'edilizia](#)
- [Risparmiare sulle bollette telefoniche](#)
- [Stampa direttamente on line le tue foto](#)
- [IETTURE CONSIGLIATE](#)
- [Hygienic machine](#)
- [Conversione in legge del D.L. 97/2008: Rivelutazione terreni edificabili](#)



Scrivi sulle nostre pagine:

- 
- 
- 
- 
- 
- 

Articoli più letti

Posts | [Pages](#) | [Comments](#)

All | [Today](#) | [This Week](#) | [This Month](#)

- [Buon Natale ed un felice e sereno 2012](#)
5/5 (1 vote)

SocialVibe

Powered by: 

[Blog su WordPress.com.](#)

Theme: [MistyLook](#) by Sadish.

»

 Follow